

Zaes, Zaces

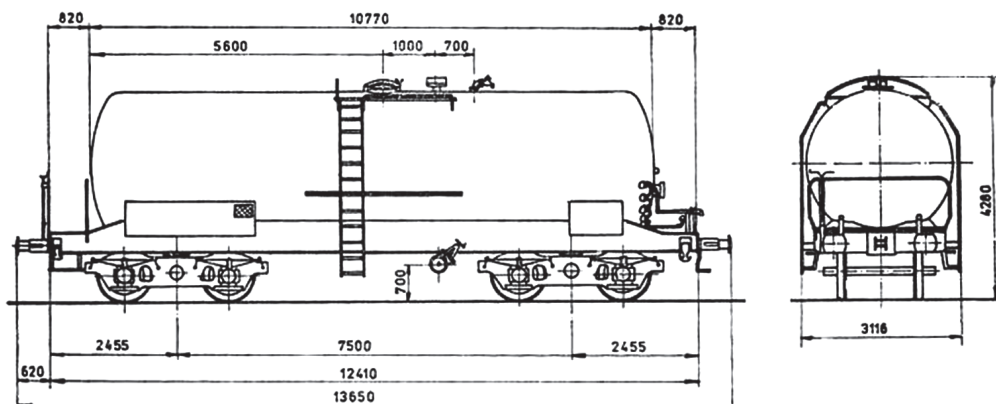


www.zscargo.sk

Použitie:

Cisternový vozeň s ocelovou nádržou (kotlom) je vybavený parným vykurovacím zariadením s vykurovacími hadmi na ohrev prepravovaných kvapalín pri vypúšťaní. Na jednom konci vozňa je umiestnená plošina, na ktorej sa nachádza vretenová ručná brzda. Pri plniacom otvore, po oboch jeho stranách, sa nachádzajú pozdĺžne lávky so zábradlím a rebríkmi. Vozeň je určený na prepravu minerálnych olejov a ropných derivátov, ale aj na prepravu tovaru uvedených komodít, ktoré si vyžadujú splnenie podmienok na prepravu nebezpečných tovarov podľa RID (napr.: benzín, nafta, metylalkohol, etanol a pod.)





Technické parametre vozňa

Rad vozňa	Zaes	Zaes	Zaces	Zaes	Zaes
Číselný interval	7880 - 7881	7882 - 7884	7874	7983	7874 7986 - 7987
Konštrukčná skupina	30	11	51	51	51
Interoperabilita	31, 82	31, 82	31, 82	31	31, 82
Počet náprav	4 ks	4 ks	4 ks	4 ks	4 ks
Typ podvozku	26-2.8	26-2.8	Y 25	Y 25	Y 25
Dĺžka vozňa cez nárazníky	13,24 m	13,65 m	12,64 m	12,64 m	12,64 m
Hmotnosť prázdneho vozňa	26,00 t	25,00 t	26,00 t	26,40 t	26,00 t
Ložná hmotnosť					
A	38,00 t	39,00 t	37,00 t	36,50 t	37,00 t
B	46,00 t	47,00 t	46,00 t	45,50 t	46,00 t
C	46,00 t	47,00 t	54,00 t	53,50 t	54,00 t
Dodatkový raster	ČDC, PKP, ZSSKC	ČDC, PKP, ZSSKC			
Ložná hmotnosť					
A	38,00 t	38,00 t			
B	46,00 t	46,00 t			
(pre 90km/hod)	C	(54,00) t	(55,00) t		
Rázvor / vzdialenosť otočných čapov	7,20 m	7,50 m	7,60 m	7,60 m	7,60 m
Ložný objem	60,00 m ³	61,60 m ³	61,30 m ³	52,00 m ³	61,00 m ³
Poznámka	oceľový kotol parné vykúr.	oceľový kotol parné vykúr.	oceľový kotol vykladanie tlakom parné vykúr.	izolovaný oceľový kotol parné vykúr.	oceľový kotol parné vykúr.